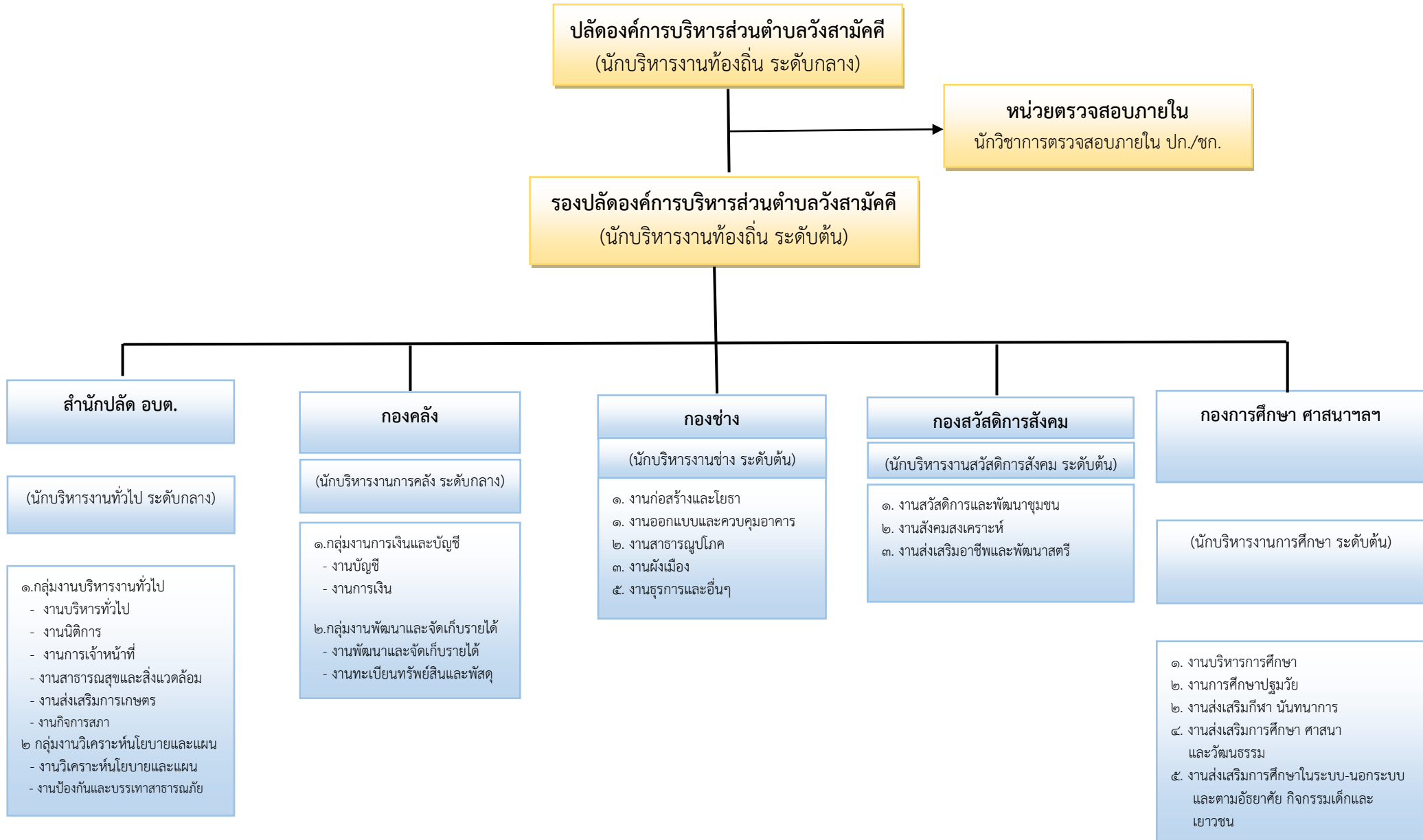


โครงสร้างการแบ่งส่วนราชการตามแผนอัตรากำลัง ๓ ปี
องค์การบริหารส่วนตำบลวังสามัคคี อำเภอโพธารอง จังหวัดร้อยเอ็ด



โครงสร้างหน่วยตรวจสอบภายใน

ปลัดองค์การบริหารส่วนตำบลวังสามัคคี
(นักบริหารงานท้องถิ่น ระดับกลาง)

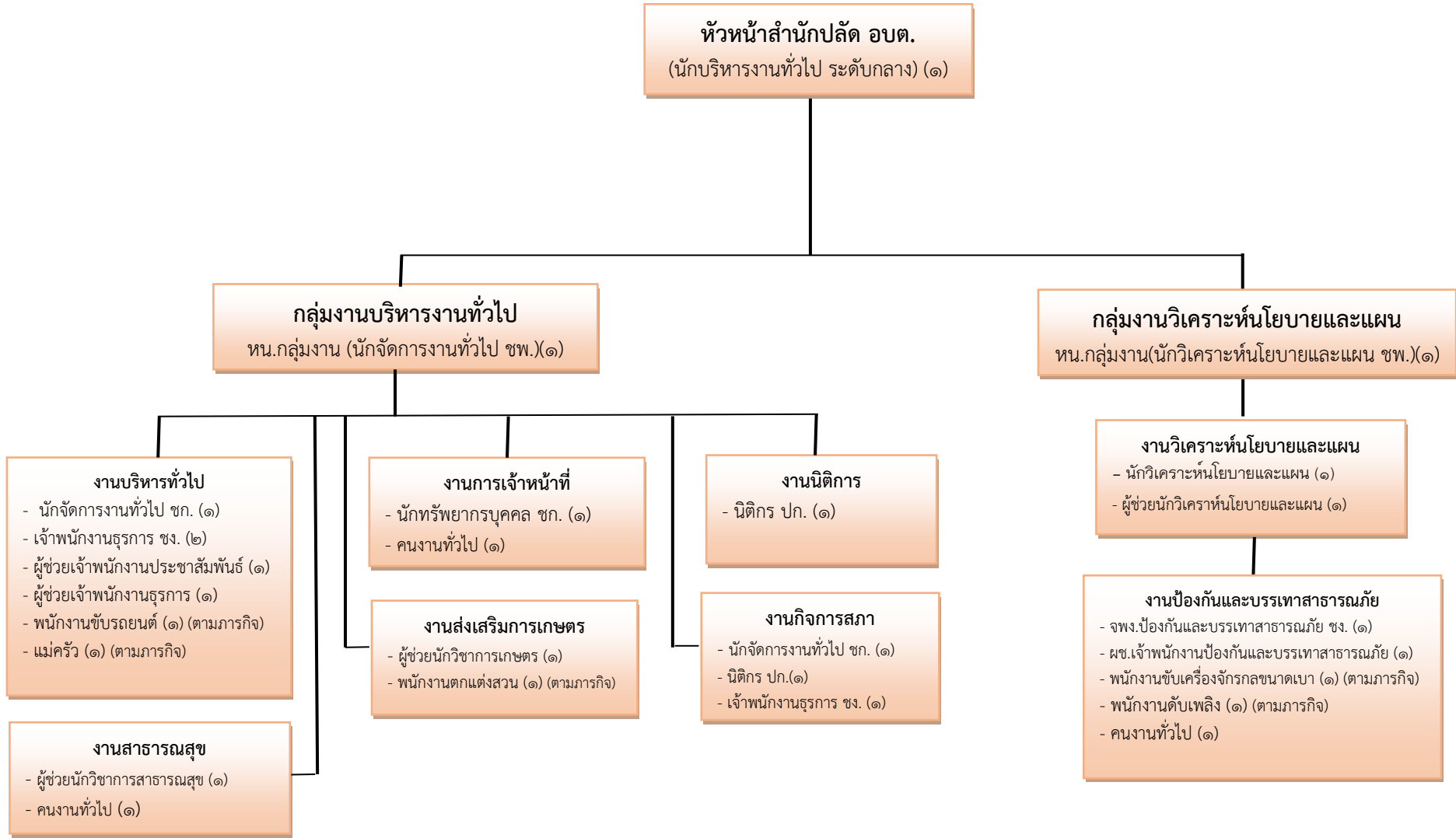
หน่วยตรวจสอบภายใน

งานตรวจสอบภายใน

นักวิชาการตรวจสอบภายใน (ปก./ชก.) ๑ อัตรา

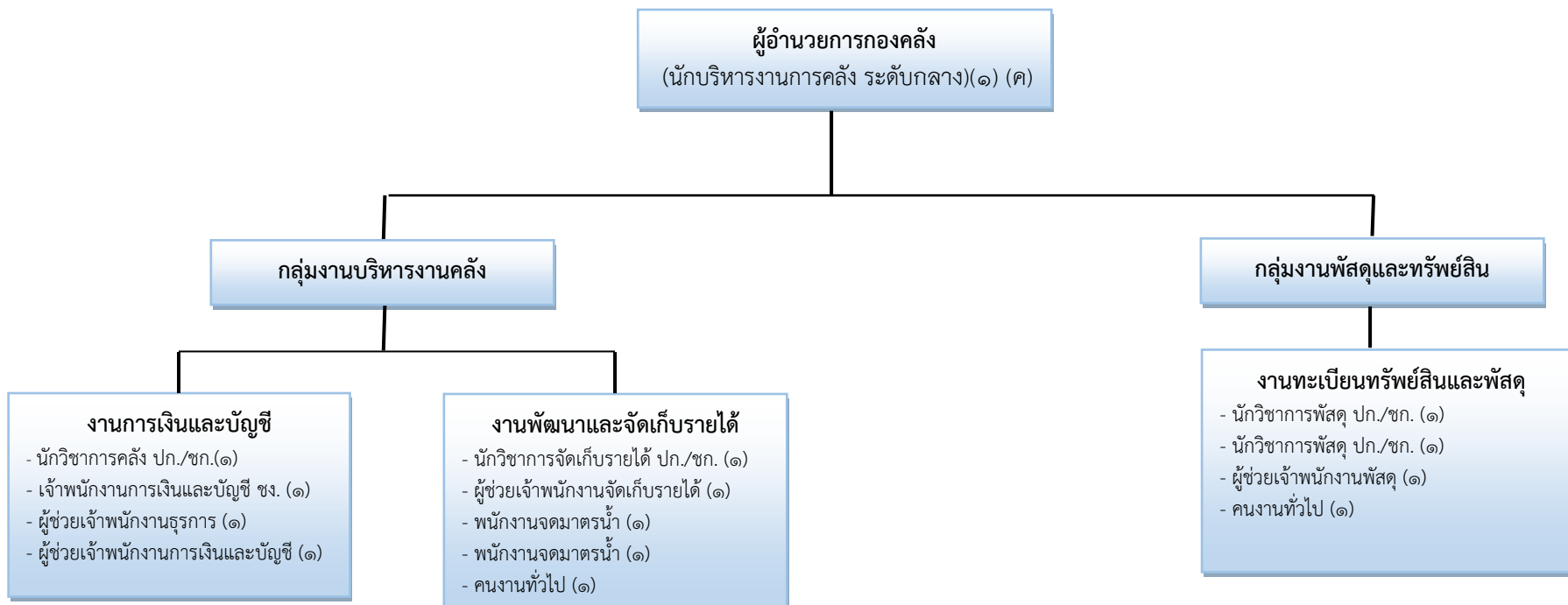
โครงสร้างของสำนักปลัดองค์การบริหารส่วนตำบล

องค์การบริหารส่วนตำบลวังสามัคคี



ระดับ	อำนาจการท้องถิ่น			วิชาการ		ทั่วไป		ลูกจ้างประจำ	พนักงานจ้าง		รวม
	ต้น	กลาง	สูง	ปฏิบัติการ	ชำนาญการ	ปฏิบัติงาน	ชำนาญงาน		ภารกิจ	ทั่วไป	
จำนวน		๑	-	๑	๓	-	๒	-	๙	๓	๑๙

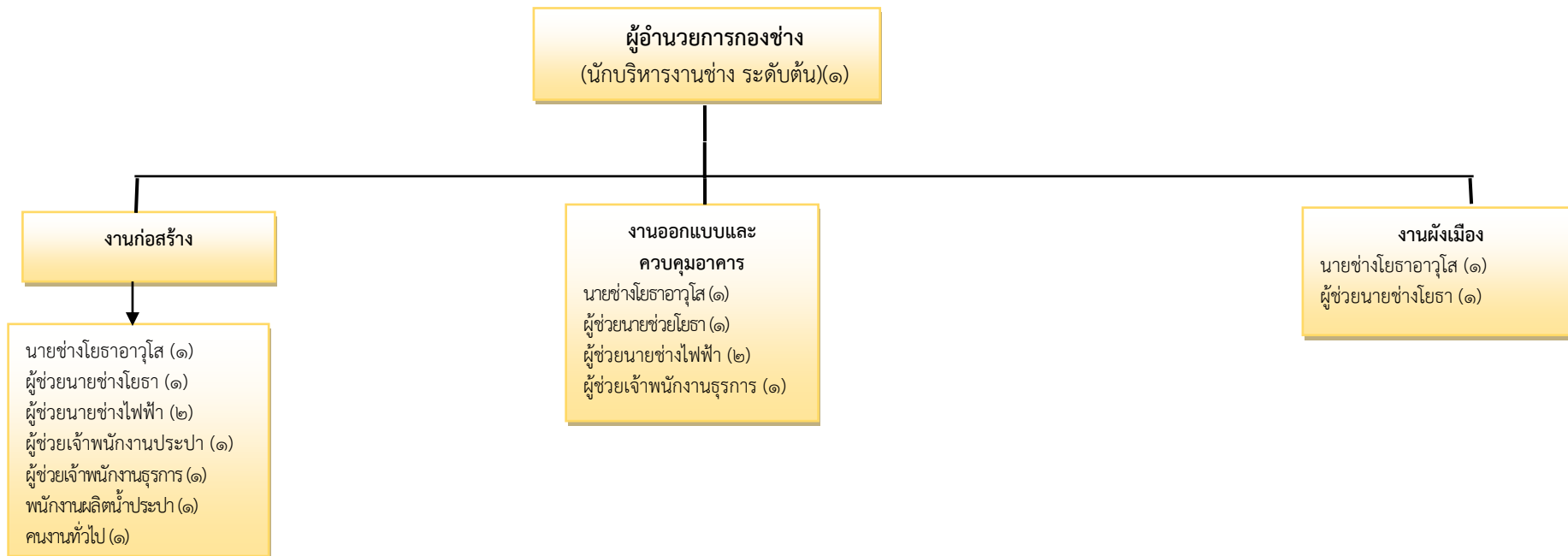
โครงสร้างกองคลังองค์การบริหารส่วนตำบล
องค์การบริหารส่วนตำบลวังสามัคคี (อบต.สามัญ)



ระดับ	อำนาจการท้องถิ่น			วิชาการ		ทั่วไป		ลูกจ้างประจำ	พนักงานจ้าง		รวม
	ต้น	กลาง	สูง	ปฏิบัติการ	ชำนาญการ	ปฏิบัติงาน	ชำนาญงาน		ภารกิจ	ทั่วไป	
จำนวน		๑	-	-	-	๑	๑	-	๕	๔	๑๔

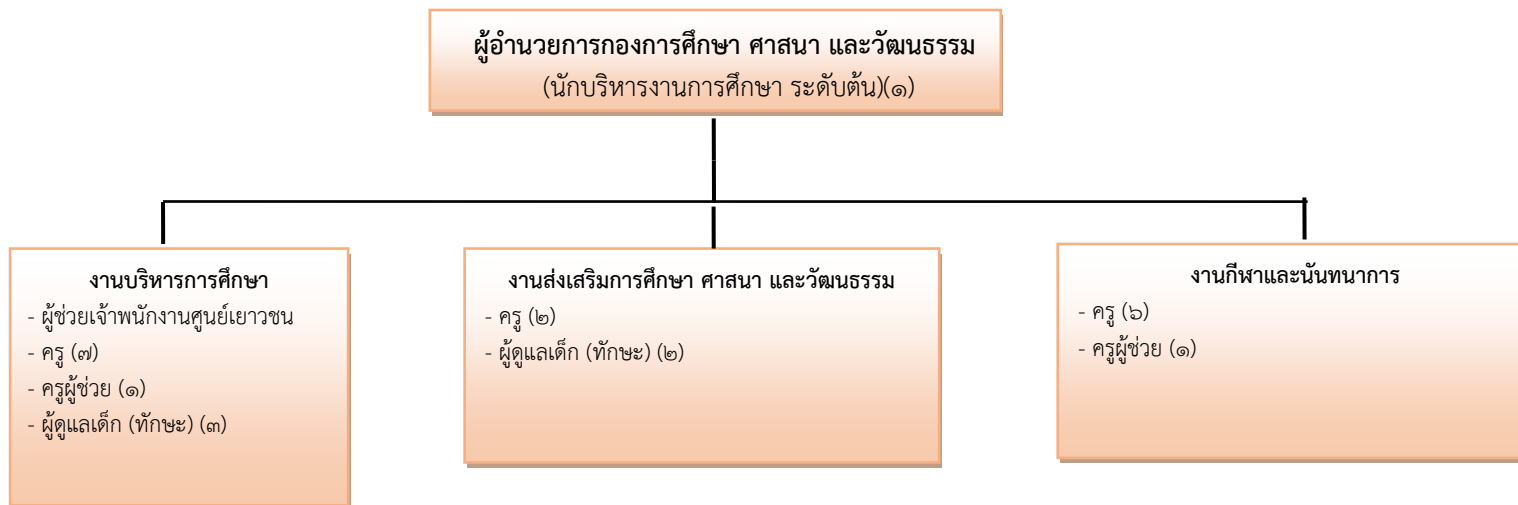
โครงสร้างกองช่างขององค์การบริหารส่วนตำบลวังสามัคคี

กองช่าง



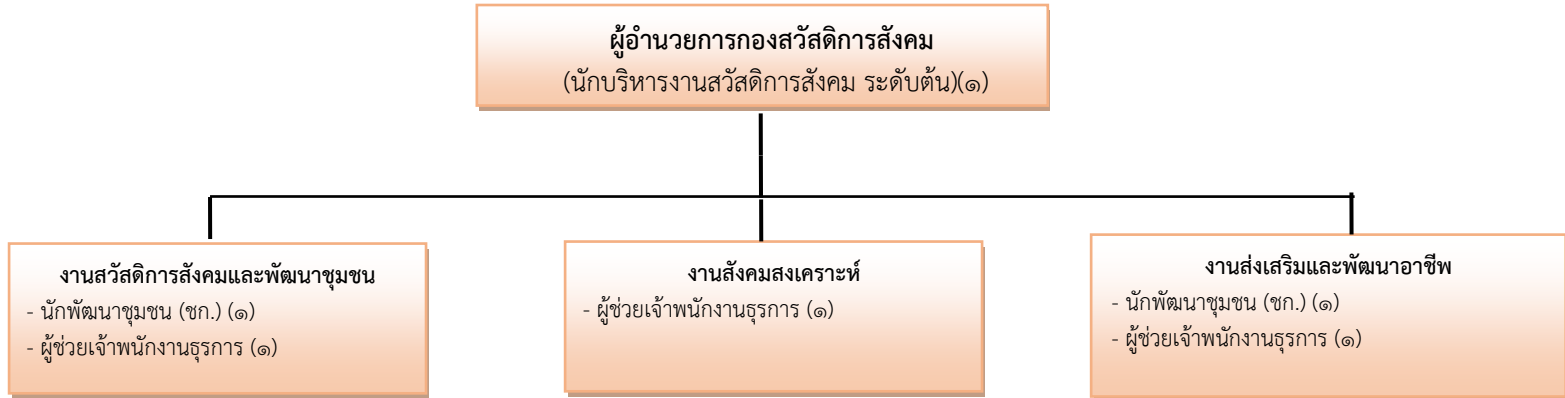
ระดับ	อำนาจการท้องถิ่น			วิชาการ		ทั่วไป		ลูกจ้างประจำ	พนักงานจ้าง		รวม
	ต้น	กลาง	สูง	ปฏิบัติการ	ชำนาญการ	ชำนาญงาน	อาวุโส		ภารกิจ	ทั่วไป	
จำนวน	๑	-	-	-	-	-	๑	-	๕	๒	๙

โครงสร้างกองการศึกษา ศาสนา และวัฒนธรรมขององค์การบริหารส่วนตำบลวังสามัคคี
กองการศึกษา ศาสนาและวัฒนธรรม



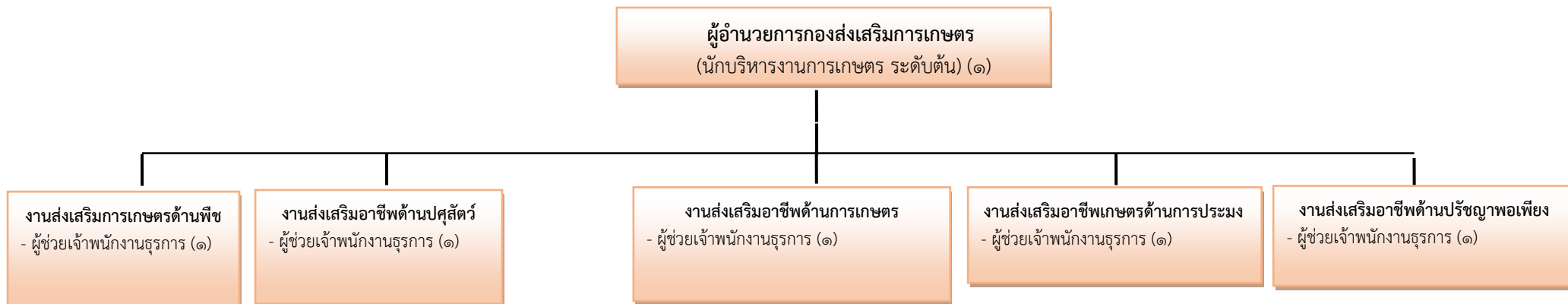
ระดับ	อำนวยการท้องถิ่น			วิชาการ		ทั่วไป		ครู ผดต. ครูผู้ช่วย	ครู	ลูกจ้าง ประจำ	พนักงานจ้าง		รวม
	ต้น	กลาง	สูง	ปฏิบัติการ	ชำนาญการ	ปฏิบัติงาน	ชำนาญงาน				ภารกิจ	ทั่วไป	
จำนวน	๑	-	-	-	-	-	-	๑	๘	-	๕	-	๑๕

โครงสร้างกองสวัสดิการสังคมขององค์การบริหารส่วนตำบลวังสามัคคี
กองสวัสดิการสังคม



ระดับ	อำนาจการท้องถิ่น			วิชาการ		ทั่วไป		ลูกจ้างประจำ	พนักงานจ้าง		รวม
	ต้น	กลาง	สูง	ปฏิบัติการ	ชำนาญการ	ปฏิบัติงาน	ชำนาญงาน		ภารกิจ	ทั่วไป	
จำนวน	๑	-	-	-	๑	-	-	-	๑	-	๓

โครงสร้างกองส่งเสริมการเกษตรขององค์การบริหารส่วนตำบลวังสามัคคี
กองส่งเสริมการเกษตร



ระดับ	อำนาจการท้องถิ่น			วิชาการ		ทั่วไป		ลูกจ้างประจำ	พนักงานจ้าง		รวม
	ต้น	กลาง	สูง	ปฏิบัติการ	ชำนาญการ	ปฏิบัติงาน	ชำนาญงาน		ภารกิจ	ทั่วไป	
จำนวน	๑	-	-	-	-	-	-	-	๑	-	๒